

Open Day in der Erlebniswelt Splash

Precise Resort Rügen in Neddesitz und Erlebniswelt SPLASH laden ein

Sagard/Neddesitz (apf). Den Sonnabend dieser Woche, 24. Februar, sollten Sie sich rot in Ihrem Terminkalender markieren, denn da sind Sie so ganz in Familie zum „Offenen Tag“ in der Erlebniswelt SPLASH des Precise Resort Rügen in Neddesitz ab 13 Uhr bei freiem Eintritt in der vielfältigen Erlebniswelt eingeladen.

Das auch dazu, um die modernisierte und erweiterte Einrichtung einmal richtig kennen zu lernen.

Die Erlebniswelt SPLASH verfügt über eine 1.500 qm große Badelandschaft mit 80-Meter-Rutsche, Kinderbecken, Whirlpool, Innen- & saisonalem Außenpool, einer großzügigen Saunalandschaft sowie einem Bistro.

Im Spa-Bereich werden dem Besucher Beautybehandlungen, Massagen und Wellnessbehandlungen geboten.

Der riesige Indoor-Spielplatz mit Elektocartstrecke, vier großen Rutschen und einer Spiralschlange, Spiderturm, Trampolinanlage mit 6 Sprungflächen, Fußballfeld, Airhockey, Spielbereich für Klein-



Splash-Karts

kinder und Kinderkino ist das Highlight an Regentagen.

Neben einem Tagesbesuch bietet die Erlebniswelt SPLASH aber auch die Möglichkeit für die Ausrichtung von Kindergeburtstagen und vielen weiteren Aktivitäten.

Tauchen Sie ein in eine tropische Urlaubswelt, umgeben von meterhohen Palmen und zahlreichen grünen Pflanzen.

Auf einer über 1.500 m² großen Badelandschaft erwarten Sie ein 30 °C warmer Pool mit

Strömungskanal, Sprudelliegen und Schwallduschen, ein 34 °C temperiertes Kinderbecken sowie ein Außenpool im Sommer und Whirlpools.

Das Highlight jedes kleinen Gipfelstürmer und wagemutigen Talfahrer ist der Indoor-Spielplatz.

Die bunte und abenteuerliche Tobelandschaft erstreckt sich auf einer Fläche von ca. 1.200 m².

Die Mini-Eroberer tauchen ab in eine märchenhafte Unter-



Splash Therme

wasserwelt, wo ein riesiger Kletterturm mit integrierter Fahrbahn, Rutschen und Spinnen-Kletterturm, ein 6er Trampolin und vieles mehr nur darauf warten, erobert zu werden - ein wahres Spielparadies.

Der 450 m² große Beauty- und Wellnessbereich inspiriert zum Träumen und überrascht mit vielfältigen Verwöhnkompositionen aus Einzel-, Paar- oder Paketangeboten.

Gönnen Sie Ihrem Körper

und Ihrer Seele eine erholsame Auszeit. Für die ausgewählten Beauty- und Wellnessbehandlungen werden hochwertige Produkte aus den Häusern Étre Belle und CMD sowie Naturkosmetik aus dem Rügenshop verwendet.

Der OPEN DAY beginnt offiziell um 13 Uhr.

An diesem Tag ist für alle Besucher der Eintritt frei - als Hinweis für den Gast allerdings wichtig, dass es aufgrund der großen Besuchermengen zu



Splash Indoor Spielplatz

Wartezeiten kommen kann. Der Besucher hat Zugang zu allen öffentlichen Bereichen: 1.500 m² Badelandschaft mit 80 m Rutsche, Kinderbecken, Whirlpool, Innen- und saisonalem Außenpool, Indoor-Spielplatz mit Rutschen, Elektocartstrecke, Trampolinen, Kinderkino und vieles mehr.

Der Open Day sind einige Besonderheiten geplant:

Waffelstand, Informationsstand für die Planung von Kindergeburtstagen, Informations-

stand für den Bereich Wellness- und Beautybehandlungen, Kinderschminken, Mal-Straße für Kinder, Neptunfest von 15.30 bis 16.30 Uhr, Bis 20 Uhr stündliche Aufgüsse in der Innensauna, Zwischen 17.30 und 20.30 Uhr halbstündliche Aufgüsse in der Außensauna und vieles mehr.

Also nutzen Sie die Chance ganz in Familie ohne Eintrittsgeld einen Nachmittag gemeinsam erleben, den Sie so schnell nicht vergessen werden.

NDR 1 Radio MV und das Nordmagazin

wieder auf Sommertour - von Lübz über Sassnitz bis Pasewalk

Rügen (DR). Auch in diesem Jahr gehen NDR 1 Radio MV und das Nordmagazin wieder auf Sommertour durch ganz Mecklenburg-Vorpommern. Start ist am Freitag, 22. Juni beim Hansetag in Rostock, die letzte Sommertour 2018 findet am 1. September in Pasewalk zur Leistungsschau Uecker-Randow statt. Dazwischen liegen insgesamt sechs

Stationen mit großen Stars und einem bunten Familienprogramm.

Los geht es am Freitag, 22. Juni im Rostocker Stadthafen. Hier findet der 38. Internationale Hansetag statt, das jährliche Treffen des Hansebundes der Neuzeit. Mit dem Hansetag und der NDR Sommertour feiert Rostock auch gleichzeitig sein 800. Stadtjubiläum.

Weiter geht es am Samstag, 30. Juni in Güstrow. In der Barlachstadt wird die NDR Bühne auf dem "Platz an der Bleiche" an der historischen Stadtmauer aufgebaut. Nächste Station ist dann am Freitag, 20. Juli Sassnitz auf Rügen im Stadthafen. Der ehemalige Fischereihafen und der NDR Sommertour hat sich inzwischen zum kulturellen und touristischen Zentrum von Sassnitz entwickelt

und bietet eine schöne Kulisse für die NDR Sommertour. Am Sonnabend, 18. August findet die NDR Sommertour auf dem Marktplatz der Hansestadt Wismar, am Freitag, 24. August in Lübz auf dem Marktplatz zum Lübzener Turmfest. Und am Sonnabend, 1. September in Pasewalk auf der Festwiese zur Leistungsschau Uecker-Randow.



Ambulante Pflege
„Undine“
HELLEN UND PFLEGEN

**Haus Meeresrauschen
im QUARTIER
AM MEER PRORA**



Ihr Traum ist es, den Ruhestand direkt am Meer zu genießen? Dann sind SIE bei uns richtig!
Unser Betreutes Service Wohnen in der Mukraner Straße 27 im Ostseebad Binz/Prora bietet seit 01.01.2018 Wohnungen von 44 m² bis 70 m² an.
Gerne besichtigen wir mit Ihnen, ganz individuell, Ihre Traumwohnung!

Sie erreichen uns unter:

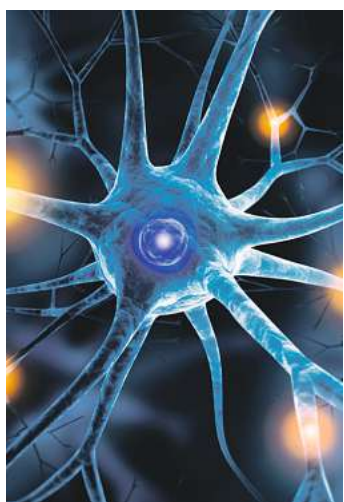
BAUART GMBH
Herr Erik Hofmann, Telefon 0171-3333016
vermietung1@bauart.ag
Frau Martina Jordan, Telefon 038393-699790

Ob junggebliebene Senioren oder pflegebedürftige Mitmenschen, für SIE haben wir das passende Zuhause!

„Wie herrlich ist es, nichts zu tun
und dann vom Nichtstun auszuruhen“



Medizin



Kribbeln in den Füßen? Taubheitsgefühle?

Die Hauptaufgabe unserer Nerven ist die Signal- und Reizübertragung. Ist diese gestört, können z. B. Kribbeln oder Taubheitsgefühle in den Gliedmaßen auftreten. Forscher haben einen körpereigenen Nervenbaustein entdeckt (enthalten in Restaxil Komplex 26), der Bestandteil der fettreichen Schutzschicht jeder Nervenfasern ist: Cholin. Wissenschaftler kombinierten diesen Nervenbaustein nun mit essentiellen Vitaminen und Mineralstoffen zu einem speziellen Mikro-Nährstoffdrink namens Restaxil Komplex 26 (Apotheke).

Für Ihren Apotheker:
Restaxil Komplex 26
(PZN 11024363)



Durchfall, Blähungen, Bauchschmerzen

Darmprobleme aktiv bekämpfen

Ein spezielles Bifidobakterium kann helfen

Wer immer wieder Darmbeschwerden hat, leidet meist sehr darunter. Für viele blieb die Suche nach einer Lösung bisher erfolglos. Heute weiß man: Häufig steckt hinter den Beschwerden ein gereizter Darm. Und dagegen kann man etwas tun!

In Deutschland leiden rund 15 Millionen Menschen an wiederkehrenden Darmbeschwerden. Was diese Menschen immer wieder plagt: Durchfall, Blähungen, Blähbauch oder Bauchschmerzen. Bei manchen tritt nur ein Symptom auf, bei anderen sind es gleich mehrere, abwechselnd oder sogar gleichzeitig. Oft sind die Betroffenen ratlos. Sie leiden sehr unter den wiederkehrenden Darmbeschwerden, doch Untersuchungen beim Arzt bleiben häufig ohne Befund. Inzwischen wissen Experten jedoch, dass hinter den Darmbeschwerden oft ein gereizter Darm, auch Reizdarm genannt, steckt. Hier kann Kijimea Reizdarm effektiv Linderung verschaffen.

Mögliche Ursache: eine geschädigte Darmbarriere

Wiederkehrende Darmbeschwerden waren lange ein echtes Mysterium. Heute sind immer mehr Wissenschaftler der Meinung, dass die typischen Beschwerden durch eine geschädigte Darmbarriere hervorgerufen werden. Vor allem



Weniger Darmbeschwerden, mehr Lebensqualität: Was wirksam bei einem gereizten Darm helfen kann

Stress, ungesunde Ernährung, Infekte oder auch Medikamenteneinnahme können kleinste Schädigungen in der Darmbarriere verursachen. Durch diese Schädigungen können Erreger und Schadstoffe in die Darmwand eindringen und Symptome wie Durchfall, Blähungen oder Bauchschmerzen auslösen. Doch Forscher haben einen weltweit einzigartigen Bifidobakterienstamm entdeckt (nur in Kijimea Reizdarm), der genau hier helfen kann.

Wirksame Hilfe: ein weltweit einzigartiges Bifidobakterium

Unter der Leitung des renommierten Prof. Dr. S. Guglielmetti stellte ein Team von Wissenschaftlern der Universität Mailand fest, dass der in Kijimea Reizdarm enthaltene Bifidobakterienstamm sich direkt an der Darmwand anlagert. Es handelt sich um den weltweit einzigartigen Stamm B. bifidum MIMBb75, der sich sinnbildlich wie ein Pflaster auf die Darmwand legt und diese so schützt.

Eine groß angelegte klinische Studie ergab: Mit dem in Kijimea Reizdarm enthaltenen Bakterienstamm konnten die typischen Reizdarmbeschwerden bei Betroffenen signifikant gelindert werden. Bei vielen verschwand der Reizdarm sogar vollständig. Mehr noch: Die Lebensqualität Betroffener verbesserte sich signifikant. Kein anderes Präparat kann vergleichbare wissenschaftliche Ergebnisse aufweisen! Verlangen Sie daher in der Apotheke unbedingt Kijimea Reizdarm.

3 häufige Fragen bei Darmbeschwerden:

Was verursacht wiederkehrende Darmbeschwerden?

Durchfall, Blähbauch, Blähungen oder Bauchschmerzen: Die Ursache hierfür ist häufig eine geschädigte Darmbarriere. Durch diese können Erreger und Keime in die Darmwand eindringen – da sind sich immer mehr Wissenschaftler einig.

Was kann man gegen wiederkehrende Darmbeschwerden tun?

Wissenschaftler der Universität Mailand fanden einen Bakterienstamm, der hier effektiv helfen kann: der einzigartige Stamm B. bifidum MIMBb75 (enthalten in Kijimea Reizdarm) heftet sich wie ein Pflaster an die Darmwand – und schützt sie so vor Reizungen.

Was sagt die Wissenschaft zu Kijimea Reizdarm?

Eine groß angelegte klinische Studie belegte: Der ausschließlich in Kijimea Reizdarm enthaltene Bifidobakterienstamm B. bifidum MIMBb75 konnte die Symptome eines Reizdarms signifikant lindern; bei einigen Probanden verschwanden sie sogar ganz. Auch die Lebensqualität von Betroffenen wurde signifikant verbessert.

Für Ihren Apotheker:

Kijimea Reizdarm
(PZN 8813754)



Die Nr. 1 bei Reizdarm